



**GELiSiM**  
İTHALAT İHRACAT MAK. SAN. VE TİC. LTD. ŞTİ.

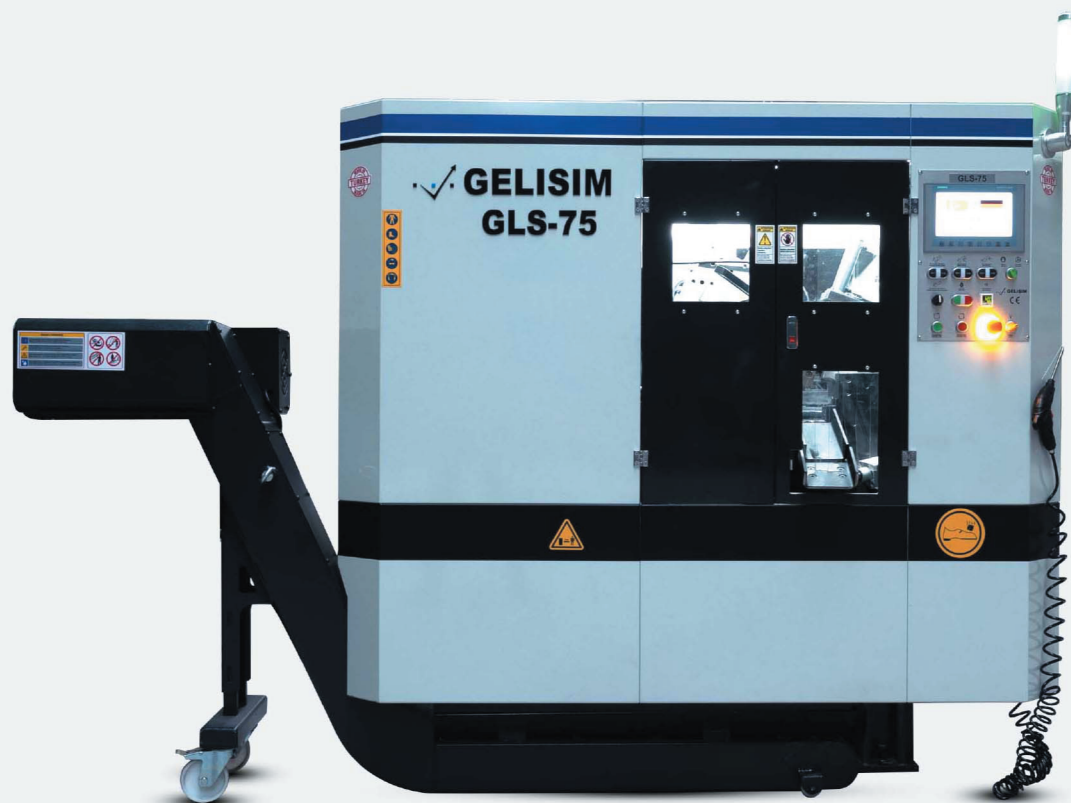


**АЛТАЙЭНЕРГОСБЫТ**

Венгерский Дмитрий Александрович  
☎ 8 (3852) 555-117, 8 (960) 952-05-92  
✉ [vengerskiy\\_da@altaiensb.ru](mailto:vengerskiy_da@altaiensb.ru)

Некрасов Дмитрий Николаевич  
☎ 8 (3852) 223-462, 8 (923) 160-66-00  
✉ [nekrasov\\_dn@altaiensb.ru](mailto:nekrasov_dn@altaiensb.ru)

**Высокоскоростные  
отрезные станки**



## GLS-75 Технические характеристики

Диаметр	Ø10мм – Ø75 мм
Корпус пилы	Линейный суппорт, угол 30 гр.
Мощность двигателя	11 кВт
Мощность двигателя гидравлического насоса	3 кВт
Серводвигатель подачи пилы	1,5 кВт SIEMENS
Серводвигатель подачи материала	1,5 кВт SIEMENS
Частота вращения пилы	70-160 ( об/мин )
Размер пильного диска	Ø285x2,0x1,7x32мм
Режущая подача пилы	Серводвигатель с тормозом, винтовое перемещение пилы
Система подачи заготовки	Серводвигатель, винтовое перемещение шпинделя
Автоматическая регулировка длины подачи детали	10-1000 мм, одинарная подача
Длина детали при автоматической резке	7000 мм (Max) 1500мм (Min)
Конвейер для стружки	Поддоны
Система охлаждения	Распыление СОЖ
Вес станка	3.500кг
Размеры станины	2595мм x 6781 мм (с учетом загрузочного стола и конвейера для стружки)
Смазка	Автоматическая и ручная
Система управления	ПЛК, серводвигатели и приводы, сенсорный дисплей Siemens
Гидравлическая система	Клапаны, охлаждаемый гидравлический блок Rexroth

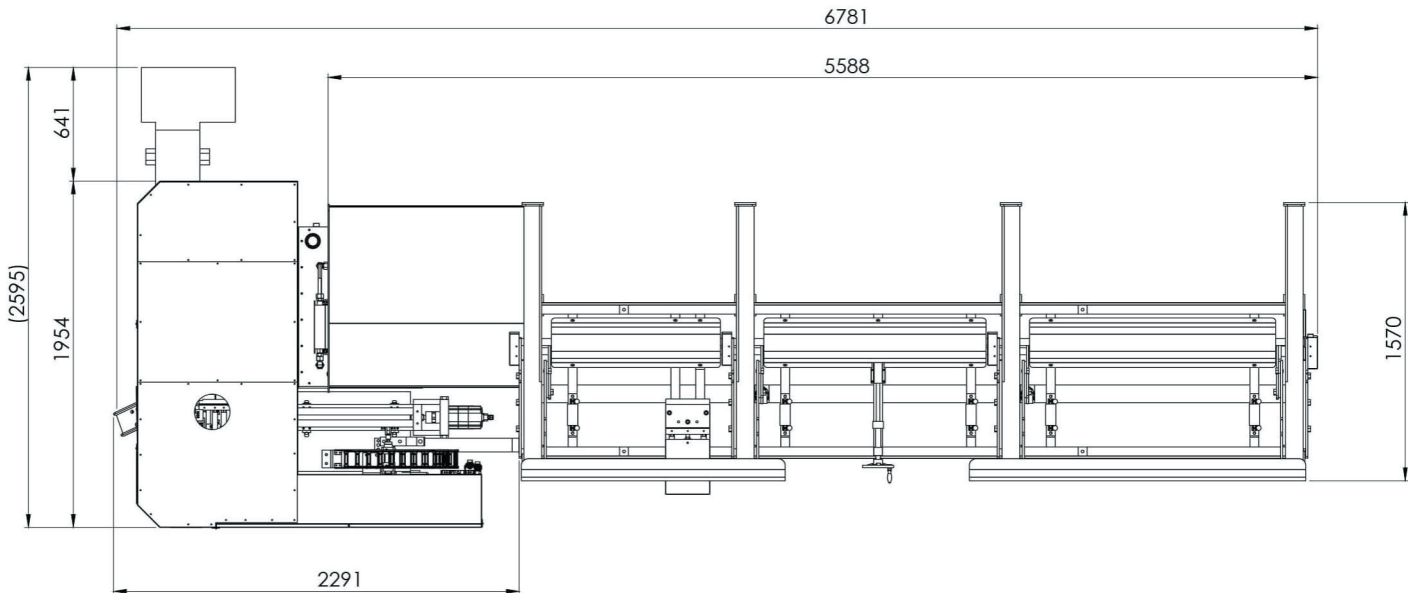
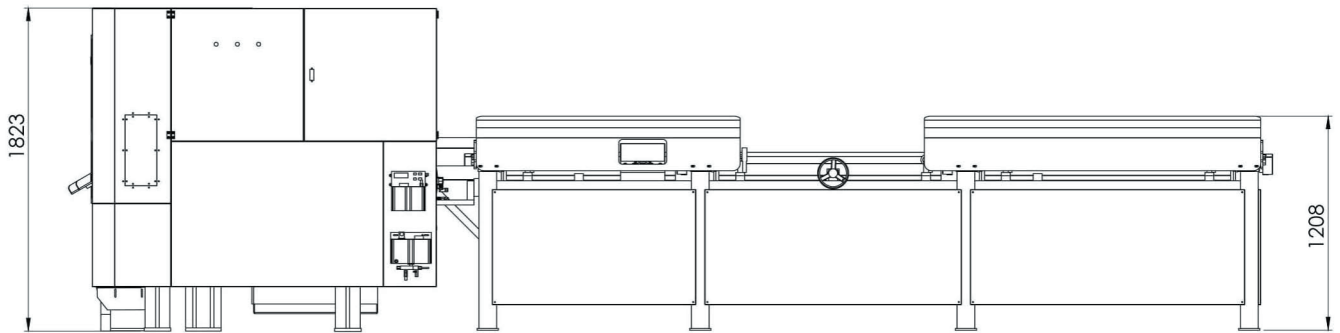
Высокоскоростной отрезной станок

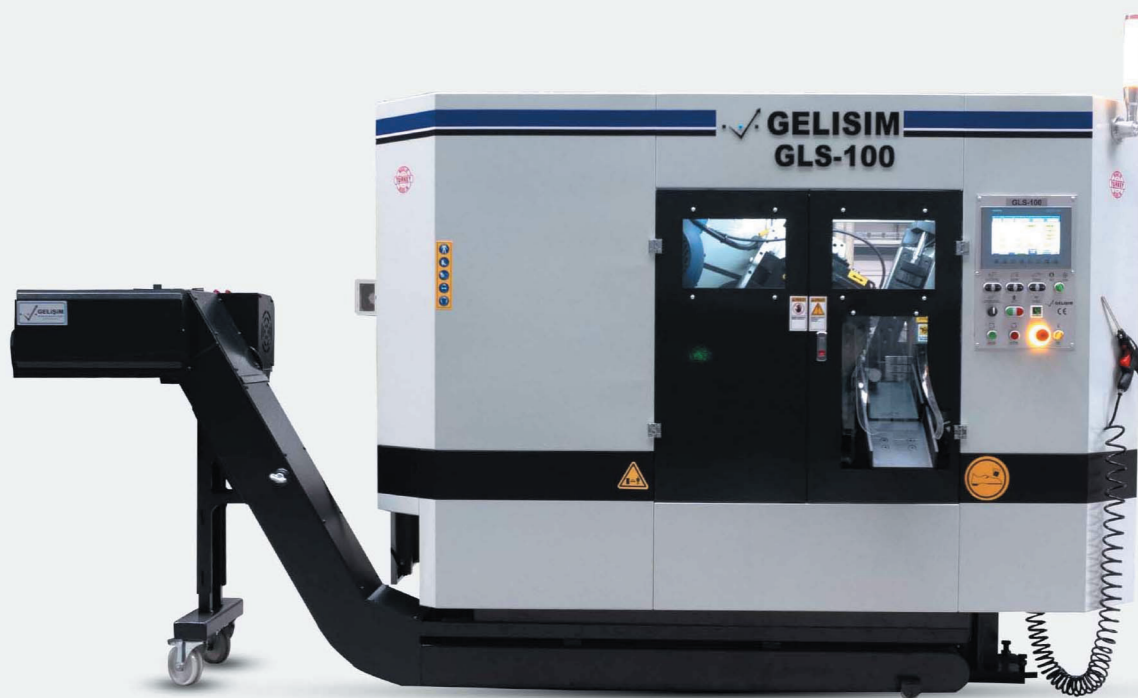
# GLS-75

Ø285x2,0x1,7x32

Таблица обрабатываемых материалов в зависимости от диаметра диска и количества зубьев

		Диаметр обрабатываемого материала												Единица измерения: мм	
Диаметр диска	Кол-во зубьев	10	15	20	25	30	35	40	45	50	55	60	65	70	75
285	60									■	■	■	■	■	■
	80				■	■	■	■							
	100	■	■	■											





# GLS-100 Технические характеристики

Диаметр	Ø20 мм – Ø100 мм
Корпус пилы	Линейный суппорт, угол 30 гр.
Мощность двигателя	15 кВт
Мощность двигателя гидравлического насоса	3 кВт
Серводвигатель подачи пилы	1,5 кВт SIEMENS
Серводвигатель подачи материала	1,5 кВт SIEMENS
Частота вращения пилы	30-130 ( об/мин )
Размер пильного диска	Ø360x2,25x2,7x40 мм
Режущая подача пилы	Серводвигатель с тормозом, винтовое перемещение пилы
Система подачи заготовки	Серводвигатель, винтовое перемещение шпинделя
Автоматическая регулировка длины подачи детали	10-580 мм, одинарная подача
Длина детали при автоматической резке	7000мм (Max) 1000мм (Min)
Конвейер для стружки	Поддоны
Система охлаждения	Распыление СОЖ
Вес станка	5000 кг
Размеры станины	3368мм x 6624мм (с учетом загрузочного стола и конвейера для стружки)
Смазка	Автоматическая и ручная
Система управления	ПЛК, серводвигатели и приводы, сенсорный дисплей Siemens
Гидравлическая система	Клапаны, охлаждаемый гидравлический блок Rexroth

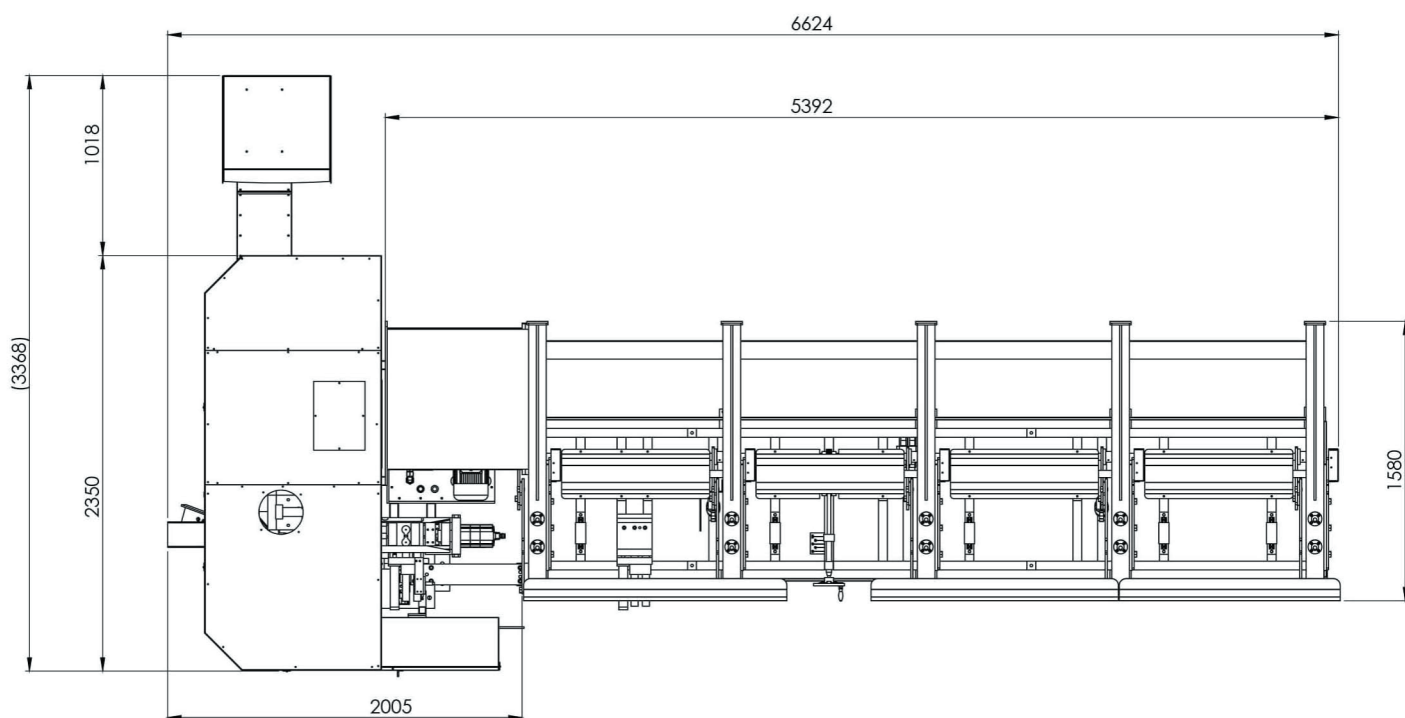
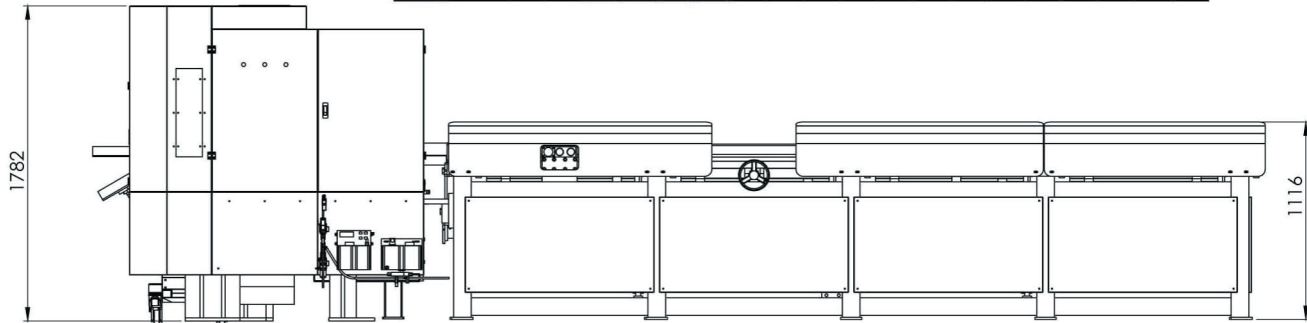
Высокоскоростной отрезной станок

# GLS-100

Ø360x2,6x2,25x40

Таблица обрабатываемых материалов в зависимости от диаметра диска и количества зубьев

		Диаметр обрабатываемого материала																		Единица измерения, мм
Диаметр диска	Кол-во зубьев	10	15	20	25	30	35	40	45	50	55	60	65	70	75	80	85	90	95	100
360	40																			
	60																			
	80																			
	100																			





## GLS-160 Технические характеристики

Диаметр	Ø30мм – Ø160 мм
Корпус пилы	Линейный суппорт, угол 30 гр.
Мощность двигателя	15 кВт
Мощность двигателя гидравлического насоса	3 кВт
Серводвигатель подачи пилы	1,5 кВт SIEMENS
Серводвигатель подачи материала	1,5 кВт SIEMENS
Частота вращения пилы	30-120 ( об/мин )
Размер пильного диска	Ø460-Ø480x2,25x2,7x50мм
Режущая подача пилы	Серводвигатель с тормозом, винтовое перемещение пилы
Система подачи заготовки	Серводвигатель, винтовое перемещение шпинделя
Автоматическая регулировка длины подачи детали	10-850 мм, одинарная подача
Длина детали при автоматической резке	7000мм (Max) 1600 мм (Min)
Конвейер для стружки	Поддоны
Система охлаждения	Распыление СОЖ
Вес станка	5550 кг
Размеры станины	3403мм x 7027 мм (с учетом загрузочного стола и конвейера для стружки)
Смазка	Автоматическая и ручная
Система управления	ПЛК, серводвигатели и приводы, сенсорный дисплей Siemens
Гидравлическая система	Клапаны, охлаждаемый гидравлический блок Rexroth

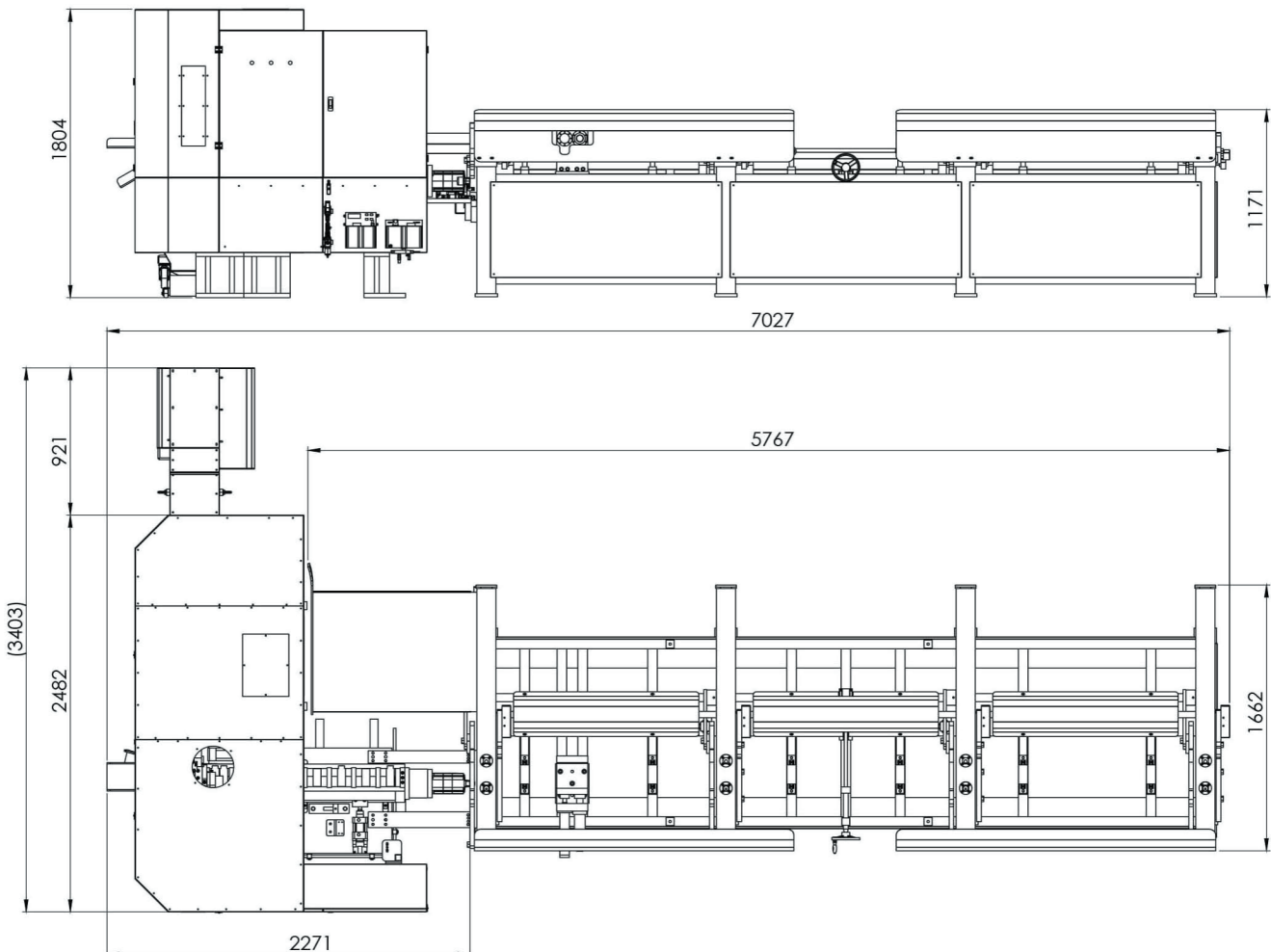
Высокоскоростной отрезной станок

# GLS-160

Ø460x2,7x2,25x50  
 Ø480x2,7x2,25x50

Таблица обрабатываемых материалов в зависимости от диаметра диска и количества зубьев

		Диаметр обрабатываемого материала																		Единица измерения, мм										
Диаметр диска	Кол-во зубьев	30	35	40	45	50	55	60	65	70	75	80	85	90	95	100	105	110	115	120	125	130	135	140	145	150	155	160	480	
460	40																													
	60																													
	80																													
	100																													





## GL-250 Технические характеристики

Диаметр	Ø140мм – Ø250мм
Корпус пилы	Линейный суппорт, угол 30 гр.
Мощность двигателя	30 кВт
Мощность двигателя гидравлического насоса	5,5 кВт
Серводвигатель подачи пилы	3 кВт SIEMENS
Серводвигатель подачи материала	3 кВт SIEMENS
Частота вращения пилы	30-80 ( об/мин )
Размер пильного диска	Ø750x3,8x3,2x80 мм
Режущая подача пилы	Серводвигатель с тормозом, винтовое перемещение пилы
Система подачи заготовки	Серводвигатель, винтовое перемещение шпинделя
Автоматическая регулировка длины подачи детали	15-600 мм, одинарная подача
Длина детали при автоматической резке	7000 мм (Max) 1000 мм (Min)
Конвейер для стружки	Поддоны
Система охлаждения	Распыление СОЖ
Вес станка	9000кг
Размеры станины	3429 мм x 8165 мм (с учетом загрузочного стола и конвейера для стружки)
Смазка	Автоматическая и ручная
Система управления	ПЛК, серводвигатели и приводы, сенсорный дисплей Siemens
Гидравлическая система	Клапаны, охлаждаемый гидравлический блок Rexroth



Высокоскоростной отрезной станок

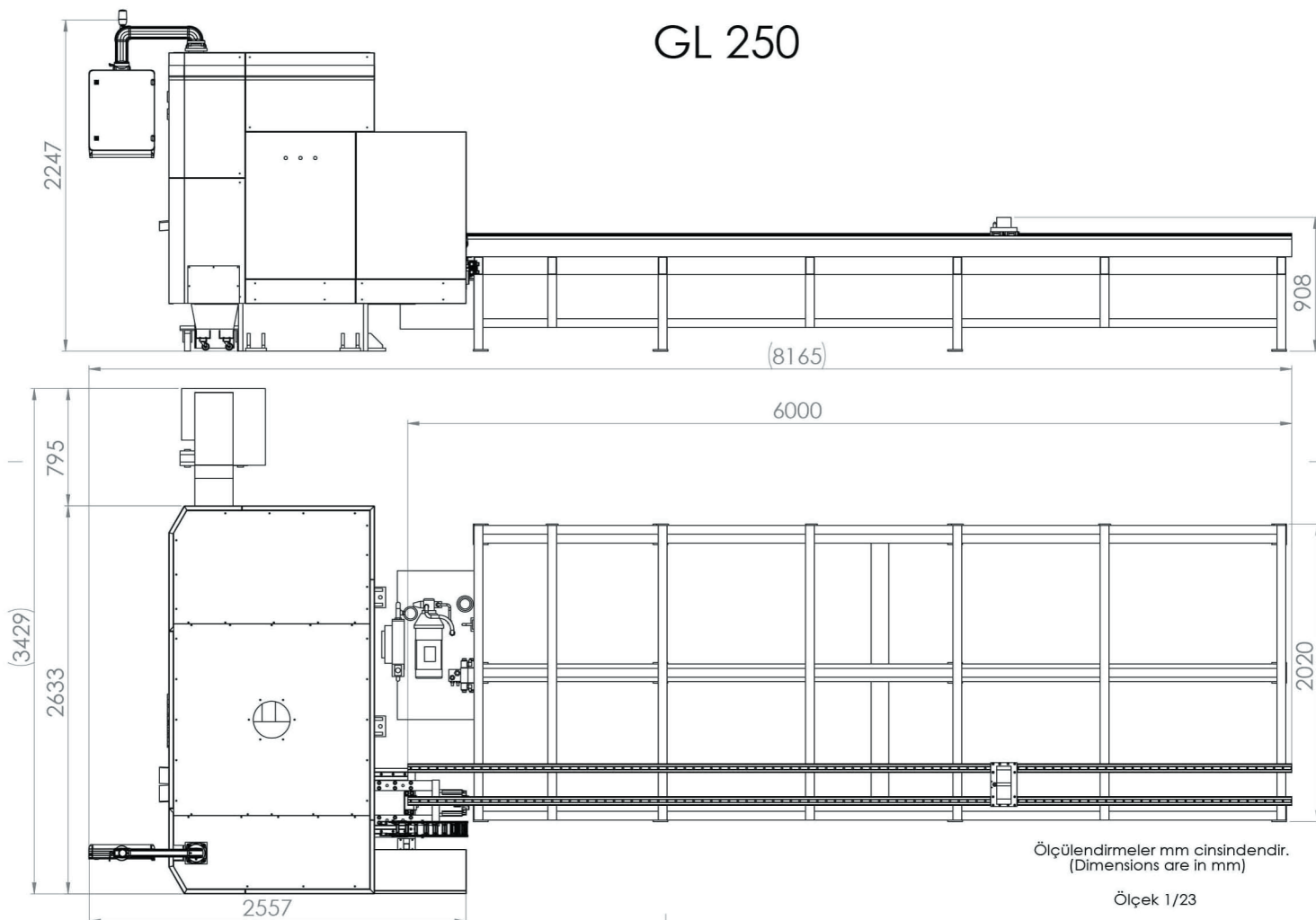
# GL-250

Ø750x3,8x3,2x80

Таблица обрабатываемых материалов в зависимости от диаметра диска и количества зубьев

		Диаметр обрабатываемого материала																			Единица измерения: мм				
Диаметр диска	Кол-во зубьев	140	145	150	155	160	165	170	175	180	185	190	195	200	205	210	215	220	225	230	235	240	245	250	
750	60																								
	80																								

GL 250



Марка материала		Частота вращения (об/мин)	Подача на зуб (мм/зуб)
S235JR / ST37	1.0037	100~130 (об/мин)	0.04~0.06 (мм/зуб)
S275JR / ST44	1.0044	*Для диска 285 Min : 115 Max : 150	285x60z : 4.6 - 9.0 285x80z : 6.1 - 12.0 285x100z : 7.6 - 15
S355J0 / ST52-3 / 1024	1.0570		
C35 / 1035	1.0501	*Для диска 360 Min : 89 Max : 115	360x40z : 2.4 - 4.6 360x60z : 3.6 - 6.9 360x80z : 4.7 - 9.2 360x100z : 5.9 - 11.5
C45E / CK45 / 1040	1.0503		
16MnCr5 / 5115	1.7131	*Для диска 460 Min : 70 Max : 90	460x40z : 1.9 - 3.6 460x60z : 2.8 - 5.4 460x80z : 3.7 - 7.2 460x100z : 4.6 - 9.0
20CrMo5	1.7264		
21NiCrMo2	1.6532		
9 S 20	1.0711	*Для диска 750 Min : 42 Max : 55	750x60z : 1.6 - 3.3 750x80z : 2.2 - 4.4
9 SMn 26	1.0718		
42CrMo4/4140	1.7225	90~100	0.04~0.05
		*Для диска 285 Min : 104 Max : 115	285x60z : 4.2 - 5.7 285x80z : 5.5 - 7.6 285x100z : 6.9 - 9.5
41Cr4 / 5140	1.7035	*Для диска 360 Min : 80 Max : 89	360x40z : 2.1 - 3.0 360x60z : 3.2 - 4.5 360x80z : 4.3 - 6.0 360x100z : 5.3 - 7.4
34CrNiMo6/4337	1.6582		
38Cr2/5140	1.7003	*Для диска 460 *480 Min : 62 Max : 70	460x40z : 1.1 - 2.3 460x60z : 2.5 - 3.5 460x80z : 3.3 - 4.7 460x100z : 4.1 - 5.9
37Cr4/5135	1.7034	*Для диска 750 Min : 38 Max : 43	750x60z : 1.6 - 2.2 750x80z : 2.0 - 2.9
115 Cr V3	1.2210	80~90	0.04~0.05
		*Для диска 285 Min : 92 Max : 104	285x60z : 3.7 - 5.2 285x80z : 4.9 - 6.9 285x100z : 6.1 - 8.6
100Cr6	1.3505	*Для диска 360 Min : 70 Max : 80	360x40z : 1.9 - 2.4 360x60z : 2.8 - 4.0 360x80z : 3.8 - 5.4 360x100z : 4.7 - 6.7
X 155 CrVMo12-1	1.2379		
65Si7	1.5028	*Для диска 460 *480 Min : 55 Max : 63	460x40z : 1.5 - 2.1 460x60z : 2.2 - 3.2 460x80z : 3.0 - 4.2 460x100z : 3.7 - 5.2
C125W	1.1663	*Для диска 750 Min : 34 Max : 39	750x60z : 1.4 - 2.0 750x80z : 1.8 - 2.6



## **АЛТАЙЭНЕРГОСБЫТ**

Венгерский Дмитрий Александрович

☎ 8 (3852) 555-117, 8 (960) 952-05-92

✉ [vengerskiy\\_da@altaiensb.ru](mailto:vengerskiy_da@altaiensb.ru)

Некрасов Дмитрий Николаевич

☎ 8 (3852) 223-462, 8 (923) 160-66-00

✉ [nekrasov\\_dn@altaiensb.ru](mailto:nekrasov_dn@altaiensb.ru)



**GELiSiM**

ITHALAT IHRACAT MAK. SAN. VE TIC. LTD. STI.